

## СЕРИЯ СВЕТОДИОДНИ ОСВЕТИТЕЛИ ТИП „КАСИОПЕЯ“

Серията включва следните типове продукти:  
**Cassiopeya 36W28-230 и Cassiopeya 52W42-230;**

**Наименование на производителя:** “ИНДЪСТРИАЛ ЛАЙТИНГ” ООД

**Предназначение:** Серията светодиодни осветители „КАСИОПЕЯ“ е създадена като висок клас офисни осветители предназначени да задоволяват и най-високите изисквания за дизайн, ефективност и качество. В изработката им са вложени изцяло качествени елементи от реномирани европейски производители, както следва:

**Светодиоди:** “Osram GmbH” Germany, “Samsung” South Korea;

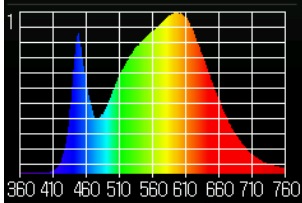
**Захранвания:** “Osram GmbH” Germany;

**Дефузиор и капак:** Bayer AG – Germany;

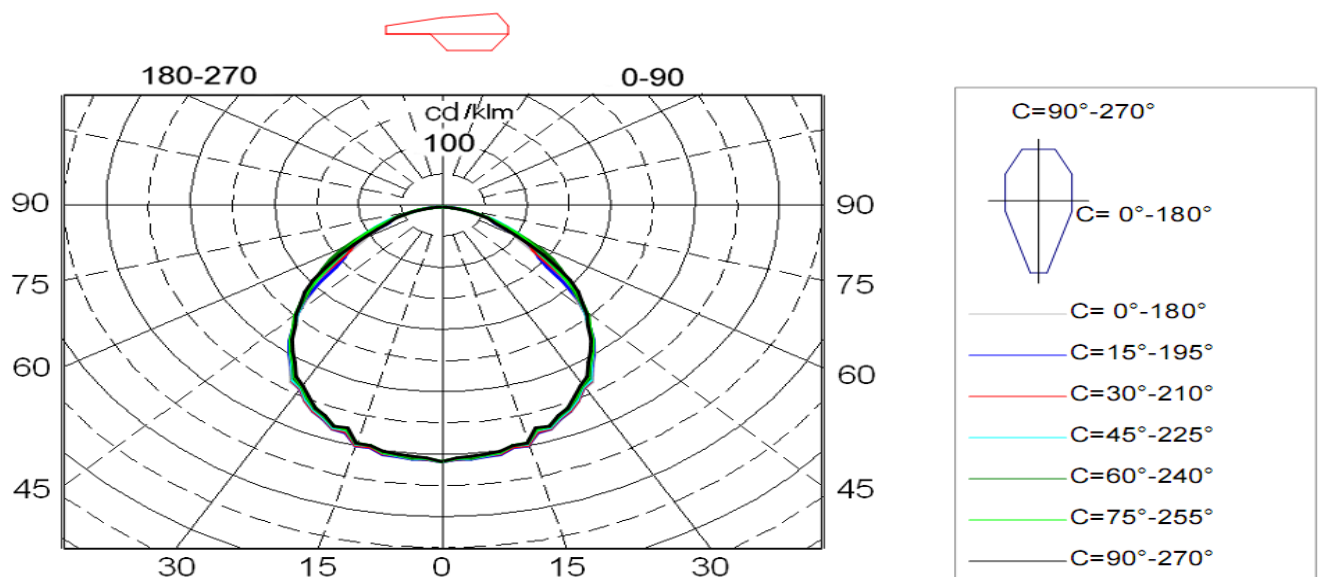
Технически параметри съгласно документацията на производителя:  
Светодиоден осветител за външен и вътрешен монтаж с размери 595/595/65мм. и маса 4 кг..



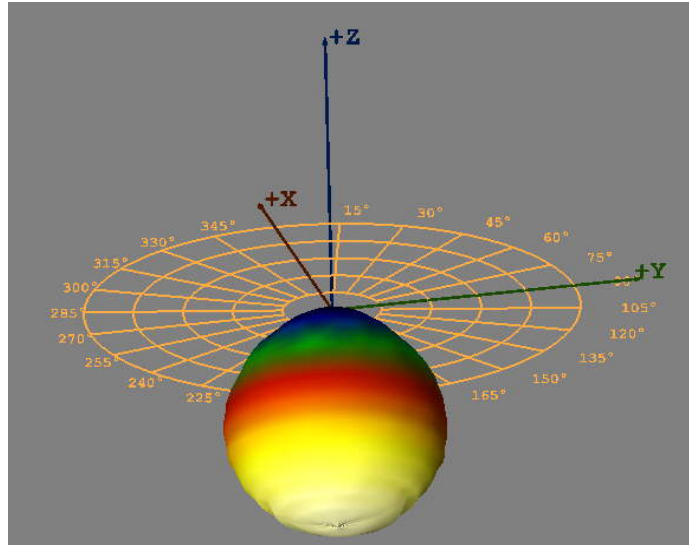
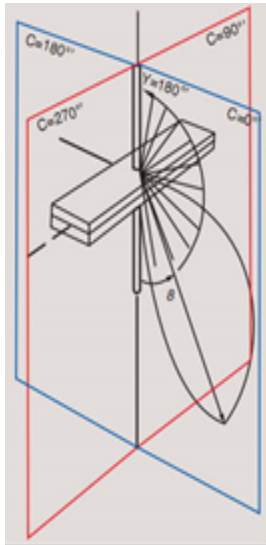
### Резултати от изпитания

Осветител тип Касиопея	<b>36W28-230</b>	<b>52W42-230</b>	
Захранващо напрежение	<b>AC 230 V</b>		
Работен ток	<b>AC 0.524A</b>	<b>AC 0.524A</b>	
Активна мощност	<b>36 W</b>	<b>52 W</b>	
Cos(φ)	<b>0.96</b>		
Цветна температура	<b>4080 K</b>		

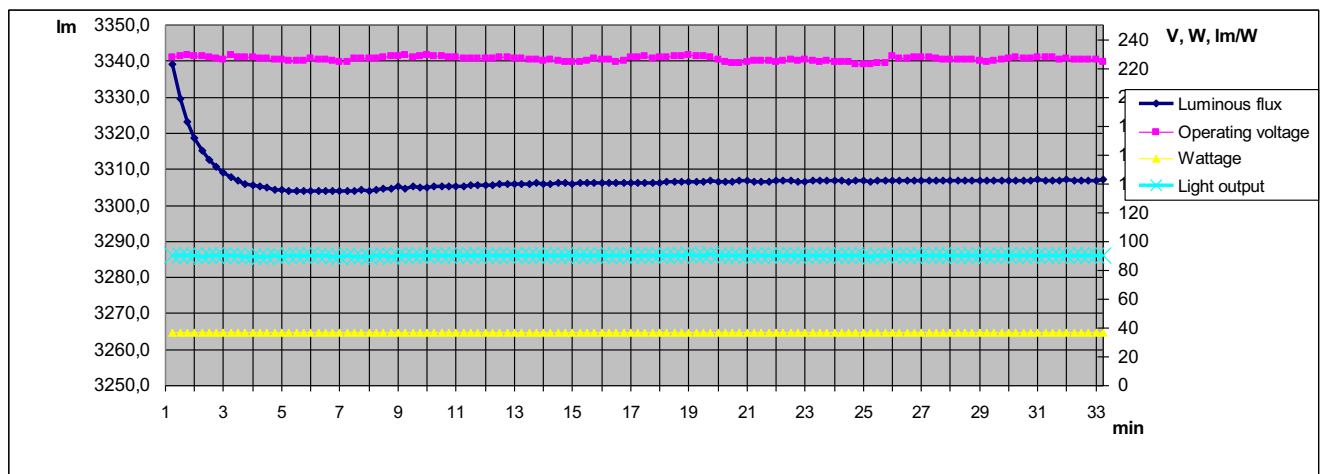
Индекс на цвето предаване CRI	<b>80</b>		Спекър на светлината Пулсации на светлината = 0.4%
Цветни координати CIE 1931	<b>x=0.3798, y=0.3857</b>		
Цветни координати CIE 1976	<b>u'=0.2212, v'=0.5054</b>		
Светлинен поток излъчен от осветителя	<b>3528 lm</b>	<b>4893 lm</b>	
Светлинен добив на осветителя	<b>98 lm /W</b>	<b>94.1 lm/W</b>	



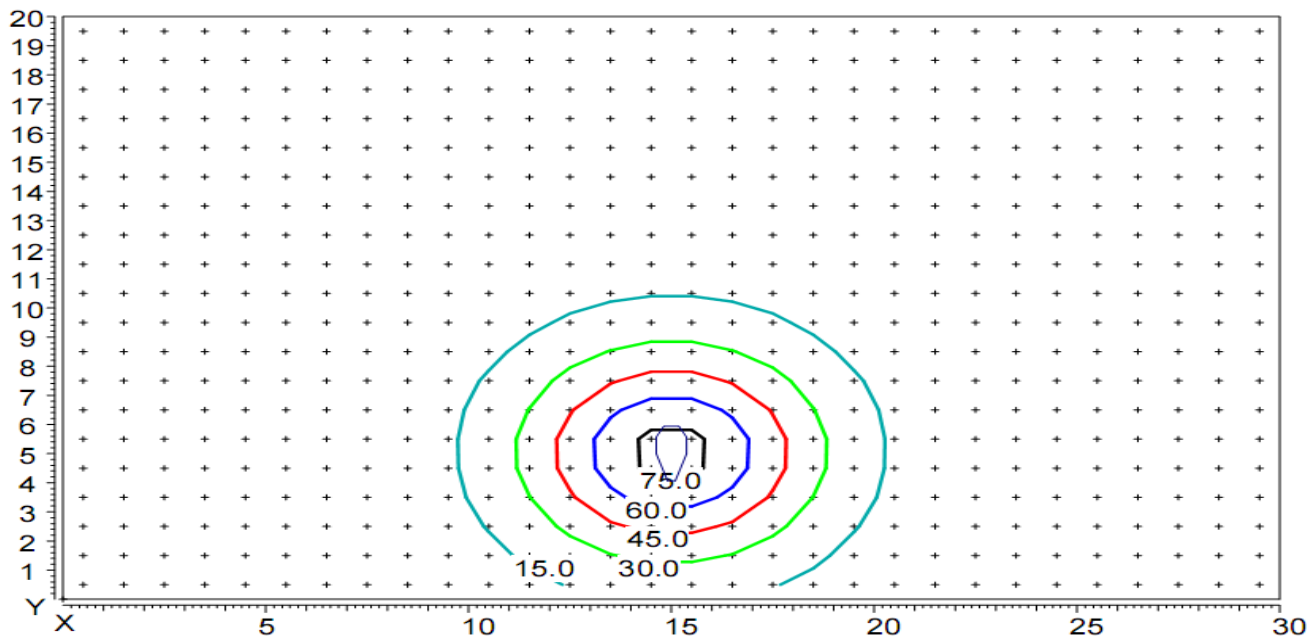
Светлоразпределение на осветителя в полярни координати за условен светлинен поток 1000lm.



Светлоразпределение на осветителя в 3D



Промяна на светлинния поток след включване на осветителя



Разпределение на осветеността при височина на окачване на осветителя 5 м. Координати на осветителя X=15m, Y=5m.

**Цвят на тялото:** Бял

Корпус изработен от сплав с подобро топлоотдаване.

**Цветната температура на светодиодите** стандартно е 4000 К.

По задание на клиентите същата може да се поръча в периметъра от 2700К до 6500К.

**Индекс на цвето предаване:** Цвето предаването на светлинните източници е показател за тяхната способност да възпроизведат реалистично цветовете на даден обект. Съобразявайки се с CIE (International Lighting Commission - Международна Комисия по Осветлението), то се указва като индекс между 0 и 100, където ниските стойности показват по-лошо, а по-високите - по-добро.

Група	R <sub>a</sub>	Значимост	Типично приложение
1A	90..100	Точно съвпадение на цветовете	Галерии, медицински прегледи, цветообработка
1B	80...90	Цветовете могат да бъдат точно преценени	Къщи, хотели, офиси, училища
2	60...80	Умерено цвето предаване	Промисленост, офиси, училища
3	40...60	Точното цвето предаване не е от голямо значение	Промисленост, спортни зали

4	20...40	Точното цвето предаване е без значение	Улично осветление
---	---------	--	-------------------

Стандартно осветителите „Касиопея“ са с индекс на цвето предаване CRI min 80.

По задание на клиента може да се поставят светодиоди с индекс CRI min 90.

Работна температура на осветителя от - 25 до +40 градуса.

### Сертификация

Осветителите „Касиопея“ имат пълна **CE** сертификация.

### Описание на електрическото свързване.

Свързването на изделието към електрическата мрежа се извършва от квалифициран и предварително инструктиран персонал, обучен в техника на безопасност. Проводникът, излизащ от осветителното тяло се свързва към мрежово напрежение 230V - 50Hz в следната последователност - кафявият проводник се свързва към L (фаза), синият проводник се свързва към N (нула), жълтозеленият проводник се свързва към заземяване.

### Описание на механичното съединение.

Монтажът се извършва от квалифициран и предварително инструктиран персонал, обучен в техника на безопасност. Монтажната се осъществява чрез 4 броя винтове M 4x20.

### Условия за работа, транспортиране и съхранение.

Съхраняването се извършва в закрити помещения при температура на въздуха от -30 до +45°C (до 24 часа до +60°C) при влажност на въздуха 80% (при 86-106Кра), без наличие на вредни примеси, предизвикващи корозия на алуминиевото тяло. Тялото се транспортира с оригиналната опаковка, осигурена от производителя.

Условията за работа на осветителното тяло:

- захранващо напрежение – от 198V до 264V;
- температурен интервал – от -30 до +45°C, при влажност на въздуха 80% (при 86-106Кра).

### Качествен контрол.

Устройството е проверено от органите на качествения контрол и отговаря на техническите изисквания. Подмяната на компоненти на осветителното тяло се извършва само с елементи от производителя. Ремонт се извършва само от сервизен представител на производителя.

### Гаранционни условия

Светодиодните осветители от гамата „Касиопея“ имат гаранция 60 месеца от датата на продажба. Всяка възникнала неизправност в този период се отстранява безплатно, при условие, че:

- са спазени условията за монтаж, работа, транспорт и съхранение на устройството;
- не са правени опити за отваряне на устройството и/или отстраняване на повредата от неоторизиран от “ИНДЪСТРИАЛ ЛАЙТИНГ” ООД персонал.

### Данни за производителя:

“Индъстриал лайтинг” ООД,

1839 София, ул. “Кремиковско шосе” №15,

**е-поща:** [office@industriallighting.eu](mailto:office@industriallighting.eu)

**уеб сайт:** [www.industriallighting.eu](http://www.industriallighting.eu)